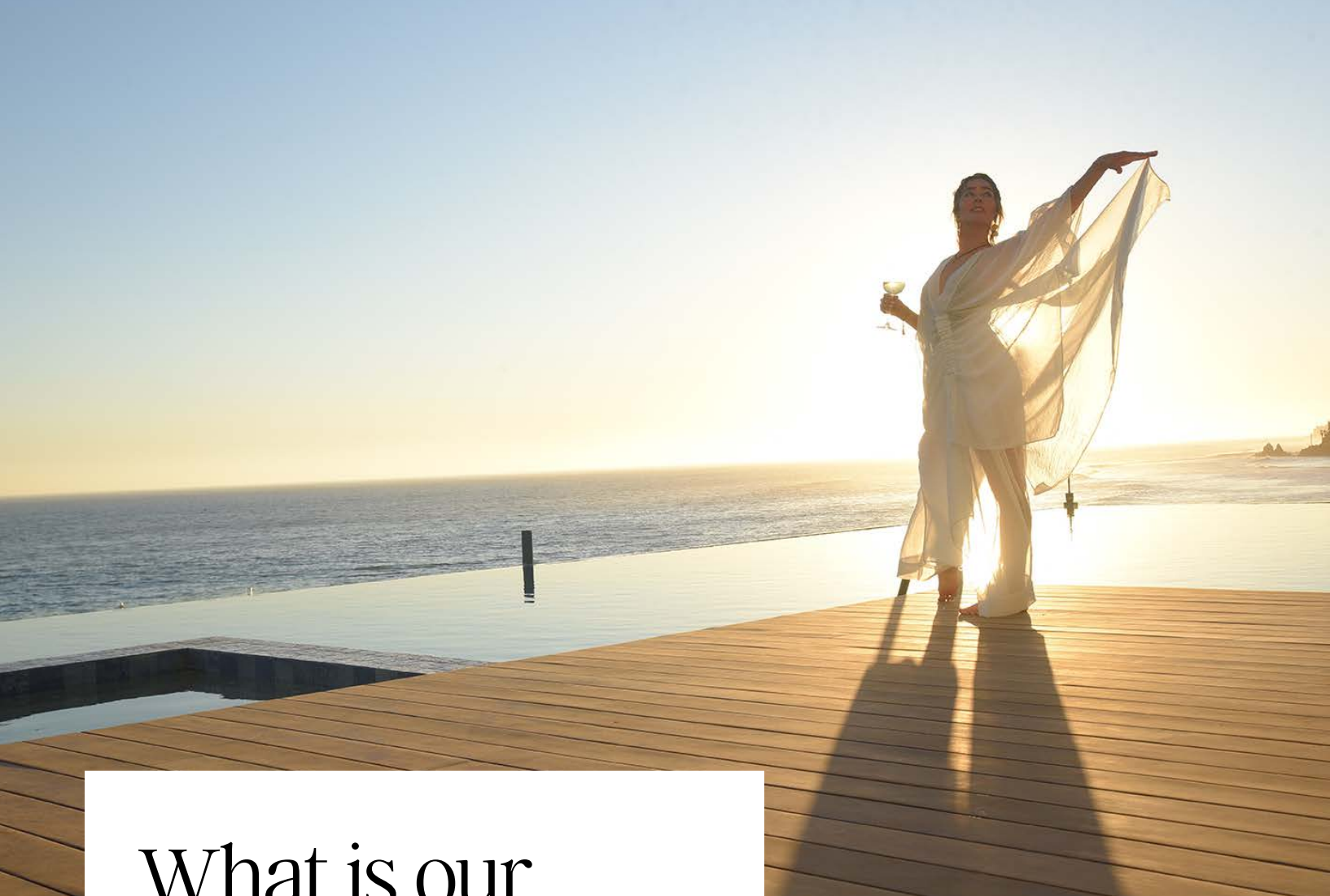


A man and a woman are standing on a wooden deck, looking at each other and holding wine glasses. The man is wearing a white robe and sunglasses, and the woman is wearing a white dress and large earrings. They are both smiling. The background is a vast blue ocean under a clear sky. The text 'ensō' is overlaid in the center, with 'LONGEVITY IN HARMONY' below it. At the bottom, it says 'OCEANFRONT LUXURY & WELLNESS'.

# ensō

LONGEVITY IN HARMONY

OCEANFRONT LUXURY & WELLNESS



# What is our greatest wealth?

¿CUÁL ES NUESTRA PRINCIPAL RIQUEZA?

**Everything we value begins with a foundation.**  
The moments we cherish, the people we love, the growth we pursue, and the places that restore us.

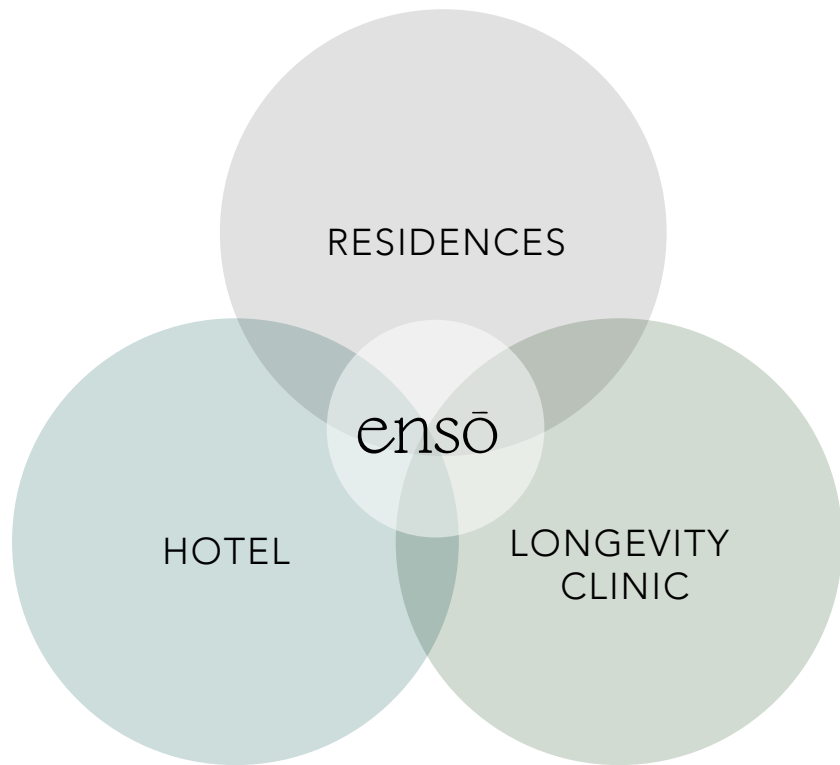
At the center of it all is one essential pillar: health the quiet force that elevates every other kind of wealth.

That is the purpose of ENSŌ | Longevity in Harmony: to support optimal well-being, so each day is lived with vitality, clarity, and meaning.

**Todo lo que valoramos nace de una base.**  
Los momentos que atesoramos, las personas que amamos, el crecimiento que buscamos y los lugares que nos devuelven calma.

En el centro de todo hay un pilar esencial: la salud la fuerza silenciosa que eleva cualquier otra riqueza.

Esa es la razón de ser de ENSŌ | Longevity in Harmony: impulsar un bienestar óptimo, para vivir cada día con vitalidad, claridad y sentido.





# Our mission

## NUESTRA MISIÓN

Is to create an oceanfront destination where luxury living and longevity-focused wellness exist in harmony through exceptional hospitality, residences, and curated experiences.

ENSŌ presents:

- Oceanfront Luxury & Wellness Hotel Management
- Longevity Clinic Longevity in Harmony
- Luxury Wellness Residences
- Curated Global Lifestyle

Es crear un destino frente al mar donde el lujo y el bienestar enfocado en longevidad convivan en armonía con hospitalidad excepcional, residencias y experiencias curadas.

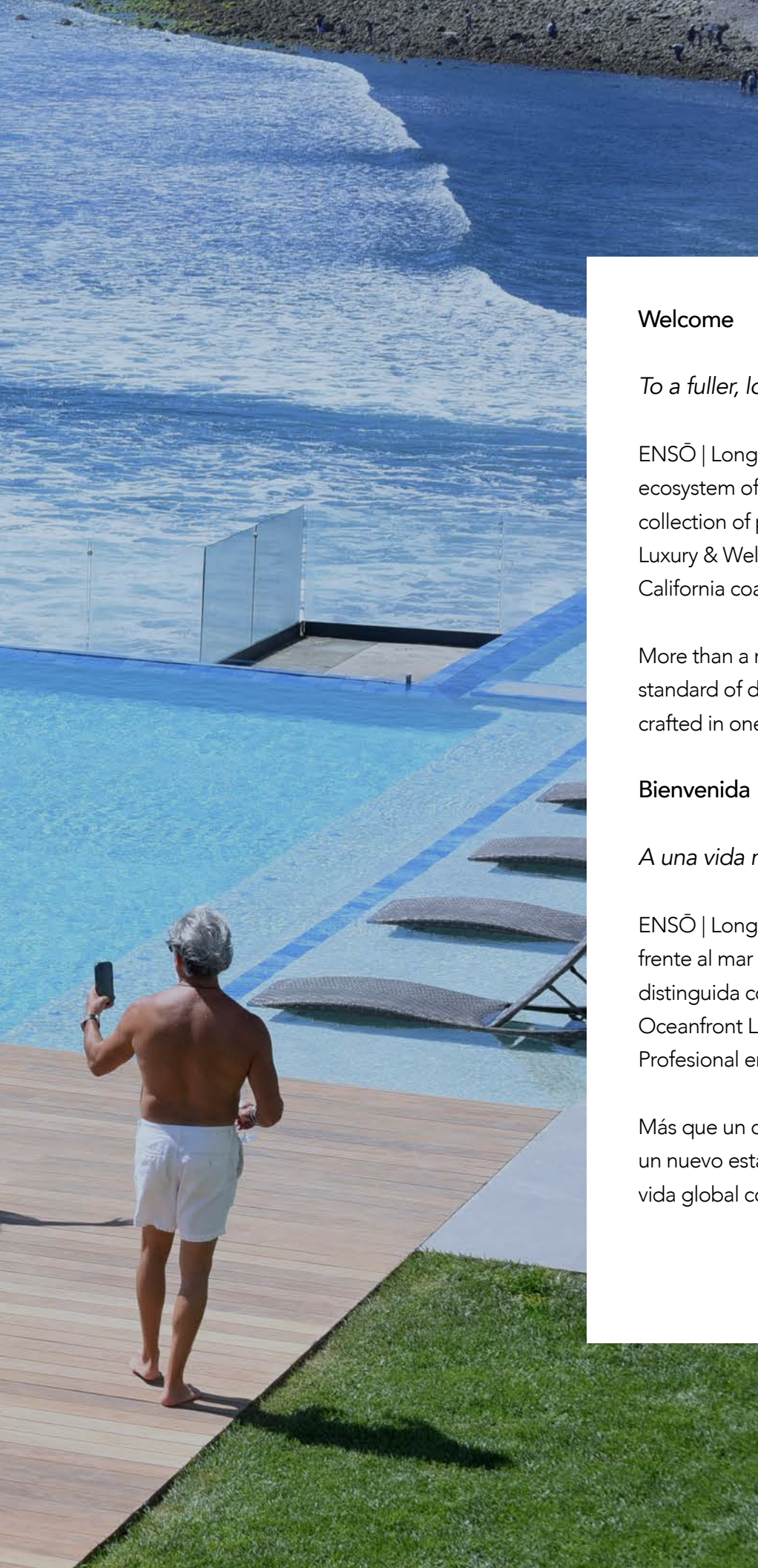
ENSŌ presenta:

- Oceanfront Luxury & Wellness, Operacion Hotelera
- Clínica de Longevidad Longevity in Harmony
- Residencias Wellness de Lujo
- Estilo de Vida Internacional (curado)

A woman in a white outfit is walking on a wooden deck next to an infinity pool. The pool is filled with clear blue water and has a glass railing. In the background, the ocean is visible with waves breaking. The scene is bright and sunny.

ensō longevity in harmony

VITALITY RESIDENCES™



## Welcome

*To a fuller, longer, and more vital life.*

ENSŌ | Longevity in Harmony introduces an oceanfront ecosystem of luxury, wellness, and longevity: a refined collection of private residences and an Oceanfront Luxury & Wellness, Hotel Management on the Baja California coast.

More than a real estate project, ENSŌ sets a new standard of design, hospitality, and global lifestyle crafted in one destination.

## Bienvenida

*A una vida más plena, larga y vital.*

ENSŌ | Longevity in Harmony presenta un ecosistema frente al mar de lujo, bienestar y longevidad: una distinguida colección de residencias privadas, Oceanfront Luxury & Wellness, Operacion Hotelera Profesional en la costa de Baja California.

Más que un desarrollo inmobiliario, ENSŌ representa un nuevo estándar de diseño, hospitalidad y estilo de vida global construido en un solo destino.

Welcome to a fuller, longer,  
and more vital life

BIENVENIDO A UNA VIDA MÁS PLENA, LARGA Y VITAL



# The Privileges of Km 38, Rosarito B.C.

VENTAJAS DEL KM 38, ROSARITO B.C.



With unparalleled views of the Pacific and strategic proximity to San Diego, Enso is located at the heart of a region in constant growth. A destination where world-class gastronomy, vibrant culture, internationally recognized medical and wellness tourism, and a mystical surf spot with powerful waves and magical sunsets converge, making Baja California a unique place to live and invest.

Con vistas inigualables al Pacífico y la cercanía estratégica con San Diego, Enso se ubica en el corazón de una región en constante crecimiento. Un destino donde convergen gastronomía de clase mundial, cultura vibrante, turismo médico y de bienestar reconocido internacionalmente, y un spot místico con poderosas olas ideales para surfear y mágicos atardeceres, haciendo de Baja California un lugar único para vivir e invertir.

VITALITY RESIDENCES



# Our Story

## NUESTRA HISTORIA

ENSŌ brings together a vision of wellness, health, and longevity conceived as a lifestyle beyond treatment. Through this concept, the project integrates oceanfront living, hospitality, and advanced medicine into one harmonious experience. ENSŌ collaborates with leading professionals such as Dr. Rolando Mendoza Romero, plastic and reconstructive surgeon, and Dr. Mariana González del Hierro, internal medicine specialist, who contribute their expertise as part of a broader multidisciplinary team shaping this vision.



ENSŌ reúne una visión de bienestar, salud y longevidad concebida como un estilo de vida que va más allá del tratamiento. A través de este concepto, el proyecto integra vida frente al mar, hospitalidad y medicina avanzada en una experiencia en armonía. ENSŌ colabora con profesionales de alto nivel como el Dr. Rolando Mendoza Romero, cirujano plástico y reconstructivo, y la Dra. Mariana González del Hierro, especialista en medicina interna, quienes aportan su experiencia dentro de un equipo multidisciplinario.

# The new epicenter of luxury, longevity, and value in Baja California.

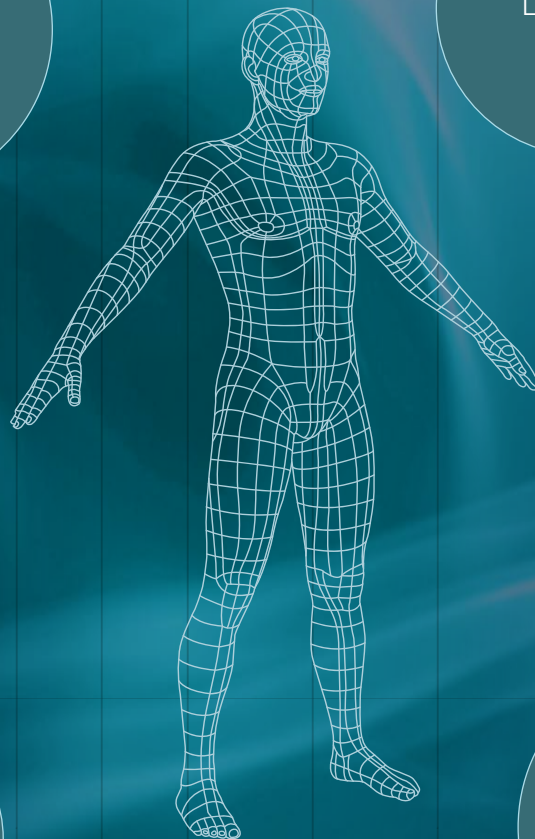
EL NUEVO EPICENTRO DE LUJO, LONGEVIDAD Y VALOR EN BAJA CALIFORNIA.



# Vitality Residences

RESIDENCIAS DE VITALIDAD

ensō



ENERGY

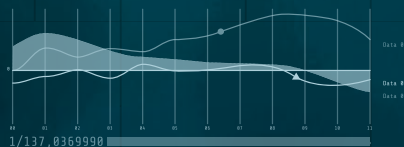
DETOX

YOUR  
LONGEVITY  
INDEX

IMMUNE  
HEALTH

BEAUTY

METABOLIC  
HEALTH





## Redefining Hospitality, Longevity, Luxury & Lifestyle.

This visionary concept brings together the wellness philosophy of ENSŌ | Longevity in Harmony with an elevated standard of Oceanfront Luxury & Wellness hospitality. An iconic destination that combines luxury wellness residences, five-star hotel services, a clinic specializing in longevity programs, and a distinctive lifestyle—positioning Torre ENSŌ | Longevity in Harmony as a benchmark in world-class health and hospitality.

## Redefiniendo hospitalidad, longevidad, lujo y estilo de vida

Este concepto visionario integra la filosofía Wellness de ENSŌ | Longevity in Harmony con un estándar superior de hospitalidad Oceanfront Luxury & Wellness. Un destino icónico que combina residencias wellness de lujo, servicios de hotel cinco estrellas, una clínica especializada en programas de longevidad y un estilo de vida distintivo—posicionando a Torre ENSŌ | Longevity in Harmony como referente en salud y hospitalidad de clase mundial.



# Resort And Wellness Living

VIVIR EN UN RESORT DE BIENESTAR

A Luxury Residence oceanfront overlooking the Pacific, a fully integrated Longevity Clinic. The destination is surrounded by luxurious amenities, including a spa & wellness area with a hydrotherapy circuit, infinity pools, and restaurants centered on essential nutrition and elevated wellness-driven cuisine.

A destination sanctuary designed to provide a truly balanced environment.

Residencias de lujo frente al mar con vista al Pacífico y una Clínica de Longevidad totalmente integrada. El destino está rodeado de lujosas amenidades, incluyendo un spa & wellness con circuito de hidroterapia, albercas infinity y restaurantes enfocados en nutrición esencial y una propuesta gastronómica alineada a la longevidad.

Un santuario destino creado para ofrecer un entorno verdaderamente balanceado.

# Longevity Is The New Luxury

LA LONGEVIDAD ES EL NUEVO LUJO





# Longevity & Wellness Programs

PROGRAMAS DE LONGEVIDAD

## Signature Reset

A restorative program to recalibrate body and mind, improving energy, recovery, and overall balance.

## Executive Vitality

Designed for high-demand lifestyles supporting sustained performance, focus, and resilience over time.

## Flexible Stay

A commitment-free entry to the ENSŌ | Longevity in Harmony experience ideal for short stays and first-time guests.

## Bespoke Longevity

A fully personalized plan aligned with your health markers, lifestyle, and longevity goals.

## Reinicio Signature

Programa restaurativo para recalibrar cuerpo y mente, elevando energía, recuperación y equilibrio integral.

## Vitalidad Ejecutiva

Diseñado para estilos de vida de alta exigencia impulsa rendimiento sostenido, enfoque y resiliencia a largo plazo.

## Estancia Flexible

Una entrada sin compromisos a la experiencia ENSŌ | Longevity in Harmony ideal para estancias cortas y primera visita.

## Longevidad a Medida

Plan totalmente personalizado según tus indicadores de salud, estilo de vida y objetivos de longevidad.

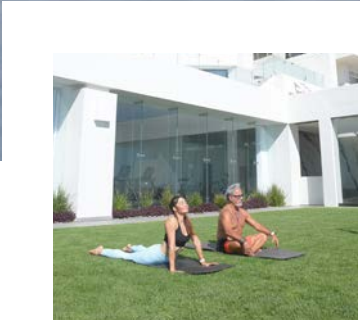
# Longevity Spa

PROGRAMAS DE LONGEVIDAD









# Imagine a Residence Designed for Your Well-being

IMAGINE TENER UNA RESIDENCIA DISEÑADA PARA TU LONGEVIDAD

Imagine living in a place where every aspect was created with your health and longevity in mind:

- A natural oceanfront environment.
- Architecture built with noble materials and advanced technology.
- Direct access to the five-star hotel amenities and longevity clinic.
- Permanent guidance from international wellness experts.

Imagine vivir en un lugar donde cada aspecto ha sido creado pensando en tu salud y longevidad:

- Un entorno natural frente al mar.
- Arquitectura con materiales nobles y tecnología avanzada.
- Acceso directo a las amenidades exclusivas y a la clínica de longevidad.
- Asesoría permanente de expertos internacionales en longevidad y salud



# Where Luxury Meets Longevity

DONDE EL LUJO SE ENCUENTRA CON LA LONGEVIDAD

Luxury Wellness Residences with access to the Longevity Clinic and the exclusive amenities oceanfront.

A development that redefines lifestyle in Baja California.

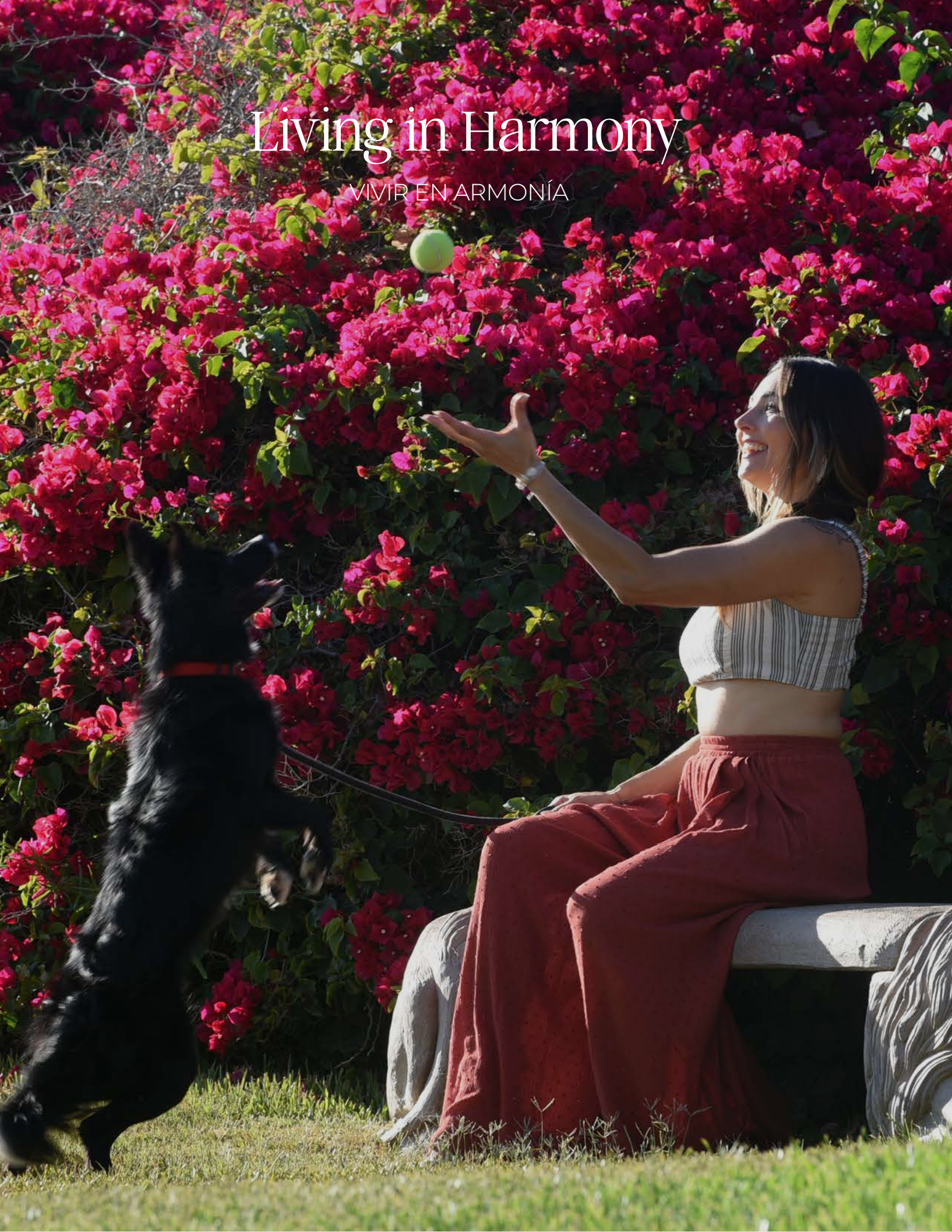
Residencias Wellness de lujo con acceso a la Clínica de Longevidad y a las exclusivas amenidades frente al mar.

Un desarrollo que redefine el estilo de vida en Baja California.

OCEANFRONT LUXURY & WELLNESS

# Living in Harmony

VIVIR EN ARMONÍA



Adventure is the essence  
of feeling alive and vibrant.

LA AVENTURA ES LA ESENCIA DE SENTIRSE VIVO Y VIBRANTE.



ensō

OCEANFRONT LUXURY & WELLNESS



ensō longevity in harmony



enso

SV0900E

# The Developer: A Legacy of Proven Success

EL GRUPO DESARROLLADOR: TRAYECTORIA QUE GENERA CONFIANZA



*Fiesta Americana Jiutepec Jiutepec, Morelos*

Its portfolio includes prestigious hotels such as Fiesta Americana Jiutepec, Fiesta Inn Cuernavaca, and Me by Meliá San Miguel de Allende, as well as oceanfront residential developments such as Seahouz in Rosarito and luxury homes in Palmilla Caleta Loma, Los Cabos.

With more than three decades of accumulated experience, Treecap represents the visionary legacy of Dr. Mendoza, which today continues through his children and new families who joined in carrying forward this vision. In charge of structuring real estate projects, Treecap is consolidating as a group capable of transforming destinations and creating value for investors and communities.

The launch of Enso, featuring Meliá Residences within a luxury resort, sets a new benchmark for hospitality and residential living on the Baja California coast.

Su portafolio incluye hoteles de prestigio como Fiesta Americana Jiutepec, Fiesta Inn Cuernavaca y Me by Meliá San Miguel de Allende, así como desarrollos residenciales frente al mar como Seahouz en Rosarito y lujosas casas en Palmilla, Los Cabos.

Con más de tres décadas de experiencia acumulada, Treecap es el legado del Dr. Mendoza, que continúa hoy en día a través de sus hijos y de nuevas familias que se sumaron para dar continuidad a su gran visión. A cargo de la estructuración de proyectos inmobiliarios, Treecap avanza en consolidarse como un grupo con capacidad de transformar destinos y generar valor para inversionistas y comunidades.

El lanzamiento de Enso, dentro de un resort de lujo, marca un nuevo referente de hospitalidad y vida residencial en la costa de Baja California.

# Treecap Project Timeline

## LÍNEA DE TIEMPO DE PROYECTOS TREECAP



### 2008 – La Joya

Cuernavaca, Morelos  
Residential apartments (64 units, 26,500 m<sup>2</sup>).  
Status: Delivered

### 2009 – Fiesta Inn Cuernavaca

Cuernavaca, Morelos  
4-star hotel (154 rooms, 6,500 m<sup>2</sup>).  
Status: Delivered

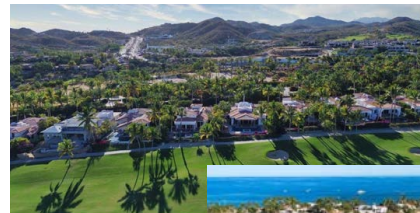


### 2011 – Fiesta Americana Jiutepec

Jiutepec, Morelos  
5-star hotel (54 rooms, 8,000 m<sup>2</sup>).  
Status: Delivered

### 2014 – Hotel One Cuernavaca

Cuernavaca, Morelos  
2-star hotel (127 rooms, 4,800 m<sup>2</sup>).  
Status: Delivered



### 2019–Palmilla Caleta Loma

San José del Cabo, Baja California Sur  
Luxury beachfront homes (5 houses, avg. price \$4.2M USD).  
Status: Delivered



### 2021 – Seahouz Zen Tower (1st phase)

Rosarito, Baja California  
Luxury Oceanfront residences.  
Status: Delivered (1st phase)



### 2022 – Privanza Stellaris

Cancún, Quintana Roo  
Family residential complex (35 homes, 5,700 m<sup>2</sup>).  
Status: Delivered



### 2026 – Me San Miguel by Meliá

San Miguel de Allende, Guanajuato  
Luxury hotel and residences.  
Status: Under development



### 2027 – Enso Tower Residence

Rosarito, Baja California  
Luxury residence tower on the Oceanfront.  
Status: Under development



**Forbes**

“Meliá alcanza los 14 hoteles en México con la firma del nuevo hotel ME by Meliá en San Miguel de Allende”

# Longevity Stages at Enso Tower

ETAPAS DE LONGEVIDAD EN ENSO TOWER

Longevity at ENSO is not a standalone service  
it is an ecosystem.

ENSO Tower has been conceived as a fully enabled environment for a premium longevity lifestyle, where everyday living seamlessly integrates wellness, movement, recovery, nutrition, community, and specialized services. The tower will feature an on-site longevity clinic as part of the development, connected to a privileged setting: the ocean directly in front and a curated collection of amenities designed to support high-performance habits, balance, and long-term fulfillment.

## Key Tools Of Longevity Medicine

- Biomedical Assessments: Blood analysis, hormonal testing, genetic and epigenetic profiling, telomeres, microbiome.
- Personalized Interventions: Tailored nutrition, supplementation, hormone optimization, circadian rhythm alignment, stress management.
- Proactive Approach: From disease treatment to prevention of accelerated aging and vitality preservation.

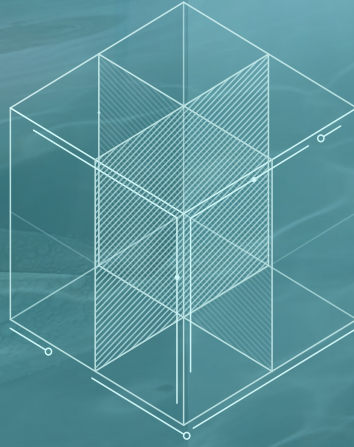
La longevidad en ENSO no es un servicio  
aislado: es un ecosistema.

ENSO Tower está concebida como un entorno acondicionado para vivir un estilo de vida de longevidad premium, donde la experiencia diaria integra bienestar, movimiento, recuperación, nutrición, comunidad y servicios especializados. La torre contará con una clínica de longevidad dentro del desarrollo, conectada a un contexto privilegiado: el mar al frente y un conjunto de amenities diseñadas para sostener hábitos de alto rendimiento, balance y plenitud a largo plazo.

## Herramientas Clave de la Medicina De Longevidad

- Evaluaciones Biomédicas: Analíticas de sangre, pruebas hormonales, genéticas, epigenéticas, telómeros, microbiota.
- Intervenciones Personalizadas: Nutrición adaptada, suplementos, optimización hormonal, ritmos circadianos y manejo del estrés.
- Enfoque Proactivo: De tratar enfermedades a prevenir el envejecimiento acelerado y mantener la vitalidad.





### **Vitality & Exploration (Ages 20 – 35)**

Early prevention, habit-building, and vital energy. An active lifestyle including surfing, gym training, outdoor activities, and mindful nutrition.

### **Performance & Balance (Ages 36 – 46)**

Physical and mental optimization during peak productive years. Functional training, stress management, spa experiences, and recovery protocols.

### **Advanced Optimization & Prevention (Ages 47 – 59)**

Metabolic health, biological age assessment, and personalized lifestyle adjustments. Comprehensive wellness programs and tailored nutrition.

### **Active Fulfillment (Ages 60 – 70)**

Functional maintenance, frailty prevention, and conscious enjoyment of life. Adapted movement, emotional well-being, and quality time.

### **Conscious Care & Autonomy (Ages 70 – 85)**

Cardiovascular and neurological optimization with professional support. Specialized medical care while preserving independence and personal dignity.

### **Extended Longevity (Ages 85+)**

Focus on quality of life, functionality, and human-centered care. A safe, natural, and harmonious environment with family presence and holistic support.

### **Vitalidad y Exploración (20 – 35 años)**

Prevención temprana, construcción de hábitos y energía vital. Estilo de vida activo con surf, gimnasio, actividades al aire libre y nutrición consciente.

### **Rendimiento y Balance (36 – 46 años)**

Optimización física y mental en plena etapa productiva. Entrenamiento funcional, manejo del estrés, spa y procesos de recuperación.

### **Optimización y Prevención Profunda (47 – 59 años)**

Salud metabólica, evaluación de la edad biológica y ajustes personalizados del estilo de vida. Programas integrales de bienestar y nutrición personalizada.

### **Plenitud Activa (60 – 70 años)**

Mantenimiento funcional, prevención de la fragilidad y disfrute consciente de esta etapa. Movimiento adaptado, bienestar emocional y tiempo de calidad.

### **Cuidado Consciente y Autonomía (70 – 85 años)**

Optimización cardiovascular y neurológica con acompañamiento profesional. Atención médica especializada manteniendo la independencia y dignidad personal.

### **Gran Longevidad (85+ años)**

Enfoque en calidad de vida, funcionalidad y acompañamiento humano. Entorno seguro, natural y armónico, con presencia familiar y cuidado integral.



SERVICIO DE HOTEL



RESIDENCES



LONGEVITY CLINIC

Discover more. Register today.

DESCUBRE MÁS. REGÍSTRATE HOY.

[www.ensotowerbaja.com](http://www.ensotowerbaja.com)